



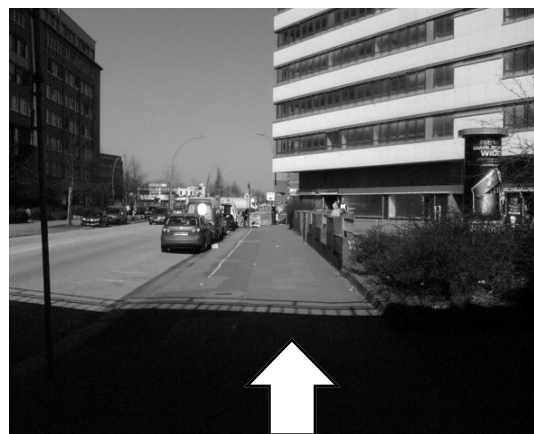
Es folgt, die Wegbeschreibung:

1)
Wenn Sie den S-Bahnhof
„Rothenburgsort“ verlassen, gehen Sie
bitte nach rechts.

Info:
Vom Bahnhof zum Ziel benötigen Sie
zu Fuß etwa zehn Minuten.

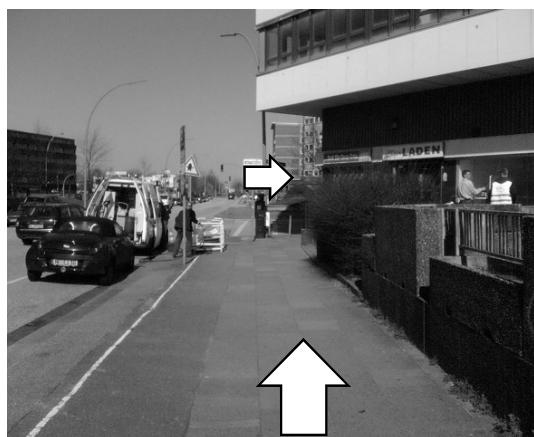


2)
Folgen Sie bitte dem Straßenverlauf.



3)
Folgen Sie bitte dem Straßenverlauf und
gehen Sie nach der Hausecke bitte nach
rechts.

Info:
Im Gebäude schräg rechts von Ihnen
finden Sie einen Kiosk und einen Zeit-
schriftenladen mit Lottoannahmestelle.



- 4)
Folgen Sie bitte dem Straßenverlauf.



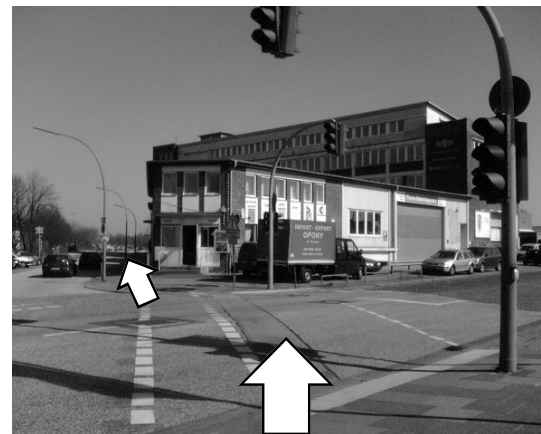
- 5)
Sie kommen dabei an einer Bushaltestelle vorbei. Folgen Sie bitte weiter dem Straßenverlauf.

Info:
Mit dem Bus der Linie 130 können Sie auch eine Station („Grossmannstrasse“) fahren.

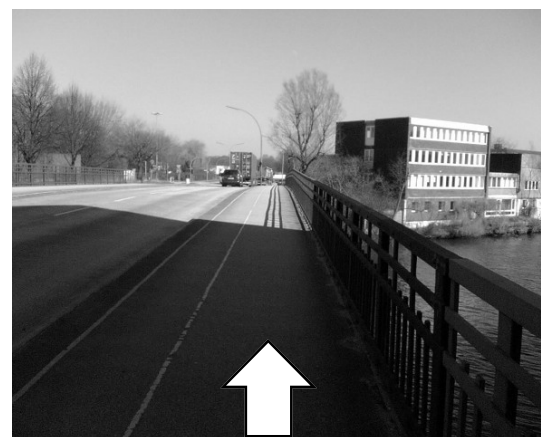


- 6)
Bitte gehen Sie links an dem Gebäude der anderen Straßenseite vorbei.

Info:
In dem Gebäude befindet sich ein Restaurant.



- 7)
Folgen Sie bitte dem Straßenverlauf und überqueren die Brücke.



8)

Nach der Brücke können Sie auf der linken Seite (in dem roten Backsteingebäude) die Gedenkstätte „Bullenhuser Damm“ finden.



9

Folgen Sie bitte weiter dem Straßenverlauf und überqueren die „Grossmannstraße“.

Wenn Sie nach rechts blicken können Sie von hier aus das Gebäude schon sehen.



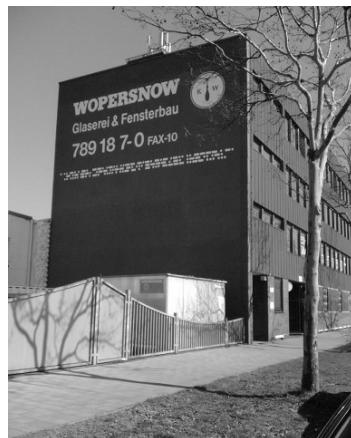
10)

Nachdem Sie die „Grossmannstraße“ überquert haben, gehen Sie bitte nach rechts.



11)

Nun sind Sie fast da.

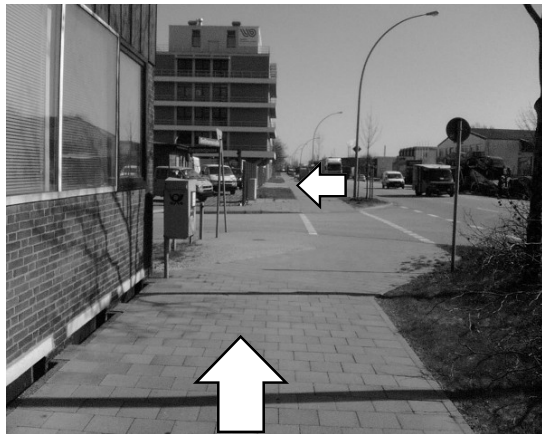


- 12)
Gehen Sie bitte an dem Torweg vorbei.



- 13)
Folgen Sie bitte dem Straßenverlauf und gehen nach der Hausecke bitte nach links.

Info:
An der Hausecke finden Sie einen Briefkasten der „Deutschen Post“



- 14)
Gehen Sie bitte noch bis zur nächsten Haustür auf der linken Seite.



- 15)
Sie haben Ihr Ziel erreicht!
Herzlich willkommen.

Wir hoffen Sie hatten einen
angenehmen Weg.

